

Herzlich willkommen zum Online-Vortrag der Reihe „ifa informiert – *live*“

Die Veranstaltung beginnt um 17.00 Uhr.



Beitragsstabilität in der BU-Versicherung

Vorstellung eines neuen Bewertungsverfahrens

- Dr. Sandra Blome
- Februar 2021



Beitragsstabilität in der BU

Medienecho

SPIEGEL ONLINE

Berufsunfähigkeit

Wenn die wichtige Versicherung plötzlich drastisch teurer wird

Cash.ONLINE

Versicherungen

Deutsche bevorzugen konstante BU-Prämien

Süddeutsche Zeitung Berufsunfähigkeitspolicen

Höhere Beiträge

VersicherungsJournal.de

Nachricht aus Markt & Politik vom 1.12.2020

Lebensversicherung: Fluch und Segen sinkender Zinsen

Die Allianz hat es vorgemacht: Ab 2021 gibt es bei ihr keine private Altersvorsorge mit vollständiger Bruttobeitragsgarantie mehr. Nach

Es drohen Beitragserhöhungen bei Berufsunfähigkeits- und Risiko-LV

Denn: Zur Abwehr drohender Verluste beim Kapitalanlageergebnis dürfen die Lebensversicherer seit einigen Jahren mit einem Teil der Risikoergebnisse querverrechnen. Dann steigen die Beitragszahlungen in der BU- und Risikolebens-Versicherung.

Berufsunfähigkeitsversicherung

Die Versicherung mit den zwei Beiträgen

Typische Berufsunfähigkeitsversicherung: Überschussbeteiligung über Sofortüberschuss

Monatlicher Beitrag

Beitrag
92,06 EUR
Bruttobeitrag

zu zahlender Beitrag*
71,80 EUR
Nettobeitrag



Wann wird der Nettobeitrag angehoben?



Wenn die Überschussbeteiligung sinkt.



Warum sinkt die Überschussbeteiligung?



Unterschiedliche Ursachen:

Tarif

Bestand

Unternehmen

Wer führt die Bewertung durch?

Zwei Partner mit unterschiedlichem Profil

ASSEKURATA

TRANSPARENZ. ORIENTIERUNG. SICHERHEIT.

Beratung bei aktuariellen und finanzmathematischen Themen

Entwicklung innovativer Produkte

Profitabilitätsberechnungen

Institut für Finanz- und Aktuarwissenschaften

ifa

Bewertungen, Analysen und Expertisen im Versicherungsumfeld

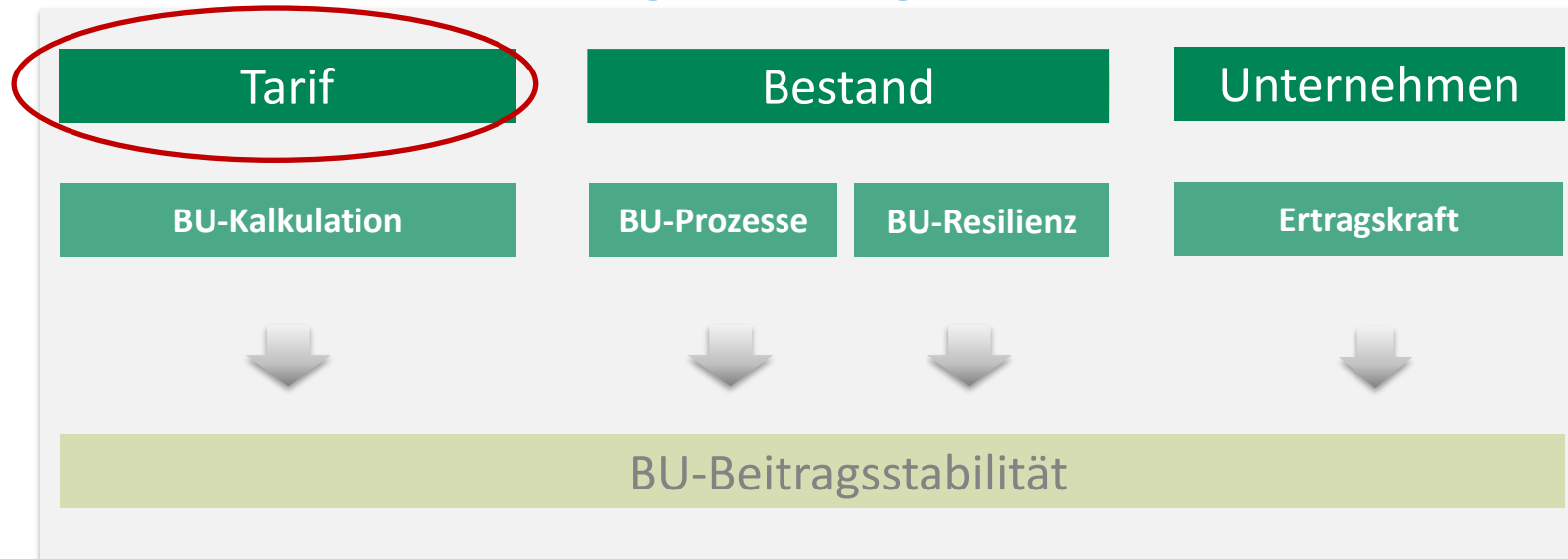
mehr als 850 interaktive Ratingprozesse

Unternehmens- und Bonitätsratings

Verfahrensaufbau

Erster Eindruck

Prüfung BU-Beitragsstabilität



- Die Bewertung der BU-Stabilität bezieht sich auf einen bestimmten **Tarif**.
- Zur Bewertung werden über den Tarif hinaus auch der **BU-Bestand** und der **Unternehmensertrag** analysiert.

Verfahrensablauf

Individuell mit dem Lebensversicherer abgestimmt

Vergabe des **Zertifikats**



Analysen und
Bewertungskomitee
Assekurata und ifa

Sichtung der Daten und
Managementinterviews mit den
Bereichen Aktuariat, Produktenwicklung,
Controlling, Prozesse, Kapitalanlagen



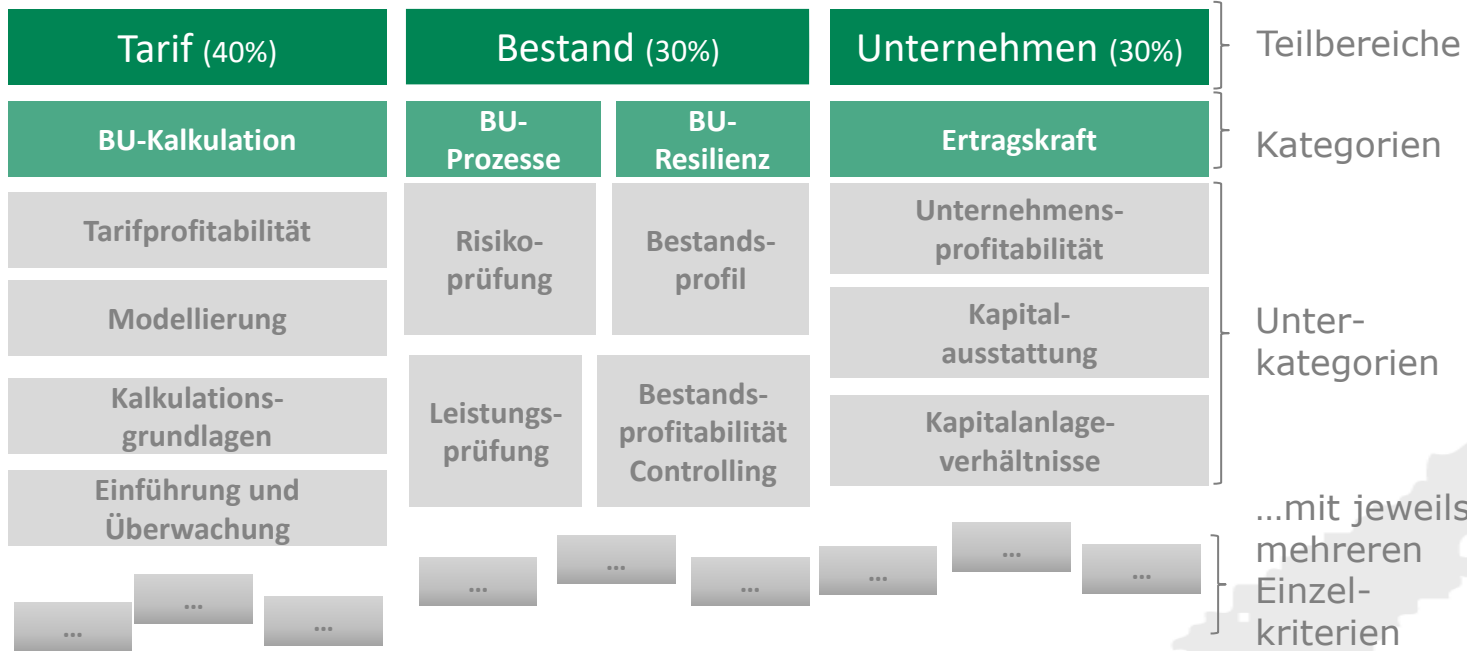
Lieferung der zusammengestellten
**unternehmensinternen und
öffentlich zugänglichen Daten**



Datenanforderung

Bewertung

Abschlagssystem ausgehend vom Idealzustand



Dann, wenn entweder

Ein **Teilbereich** hat einen Abzug > 50%, d.h. er gilt als **ausgehöhlt**.

oder

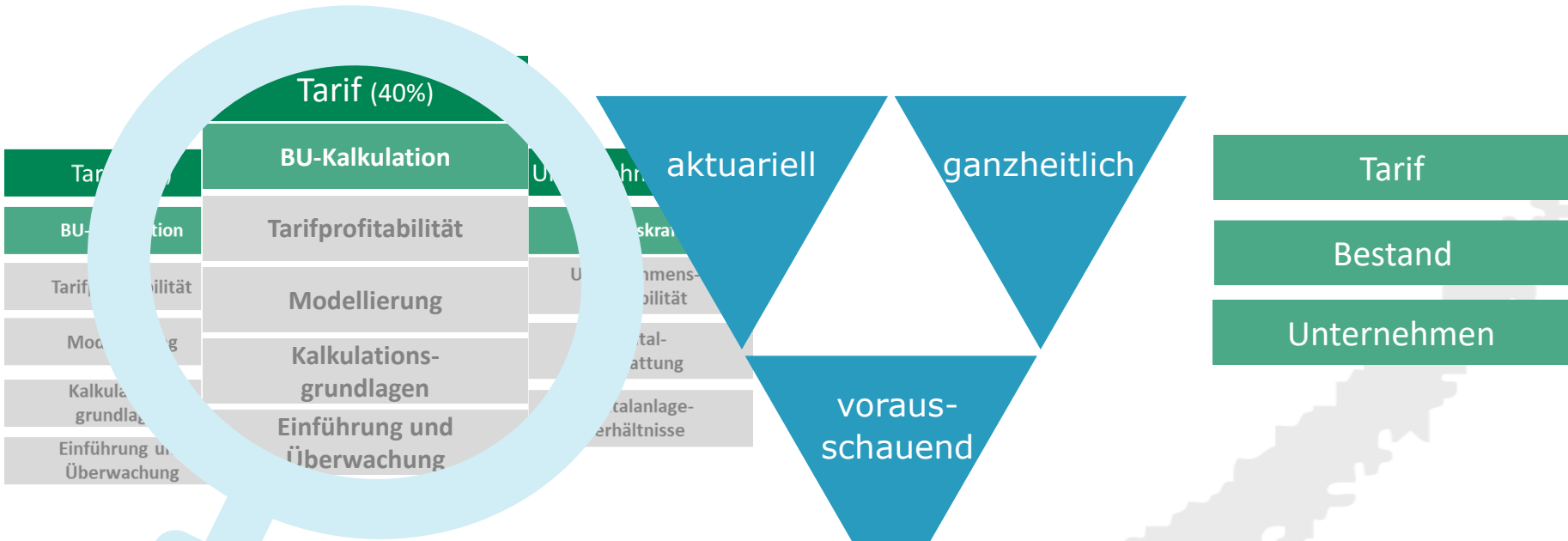
Ein **Einzelkriterium** erhält einen Abzug von 100% → **K.O.-Kriterium**.



Nur dann, wenn **keine Aushöhlung oder K.O.-Kriterium** festgestellt!

Qualitätssiegel

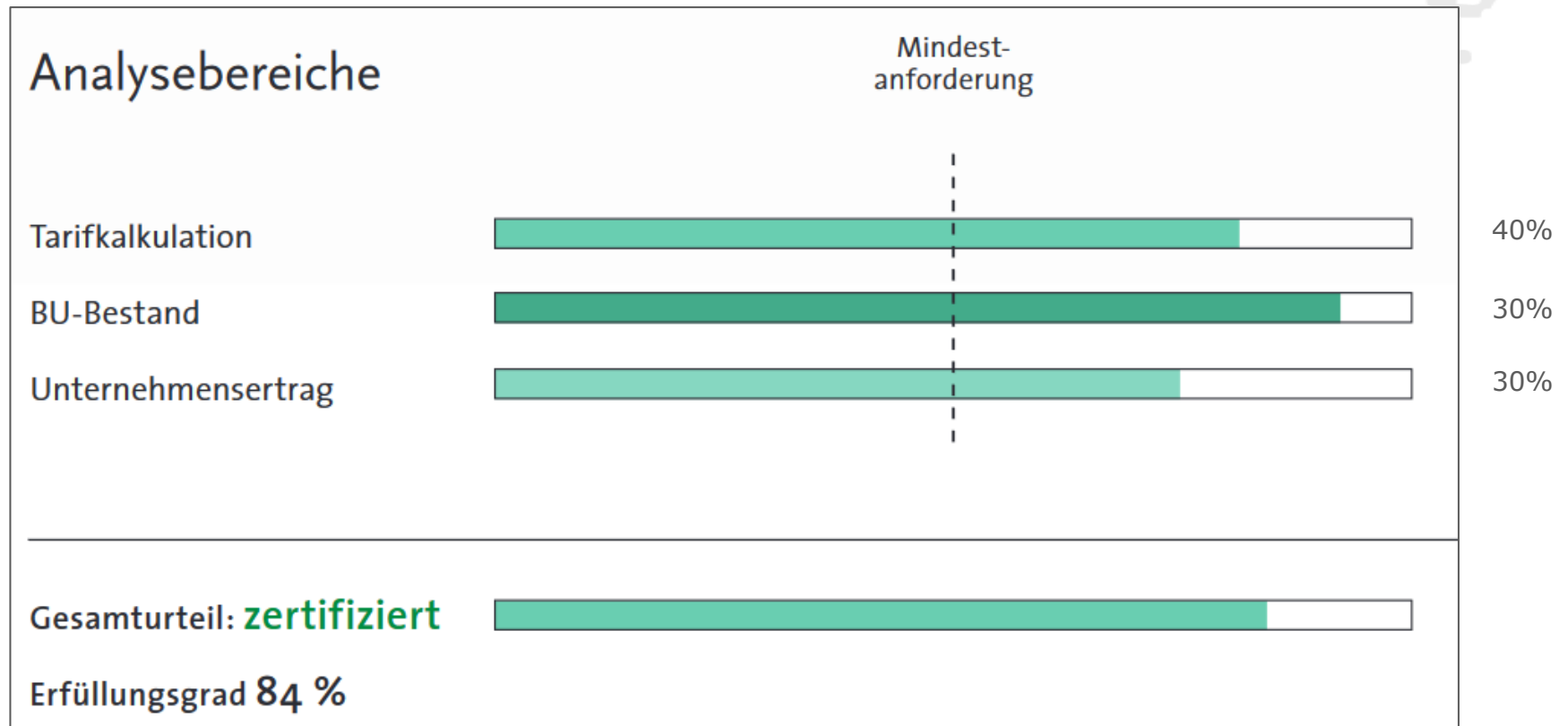
Ausgewählte Details



Wie sieht die zukünftige Entwicklung aus?
Welche Risiken können die Beitragsstabilität gefährden?

Ergebnisformat

Beispiel Alte Leipziger



s. <https://www.assekurata.de/produktbewertungen/bu-beitragsstabilitaet/veroeffentlichte-ergebnisse/>

Fazit und Ausblick

Beitragsstabilität ist für viele BU-Kunden ein wichtiges Qualitätskriterium.

- Eine fundierte Einschätzung der zukünftigen Beitragsstabilität erfordert allerdings **tiefgreifende und aktuariell fundierte Analysen** in den Bereichen Tarif, Bestand und Unternehmen.

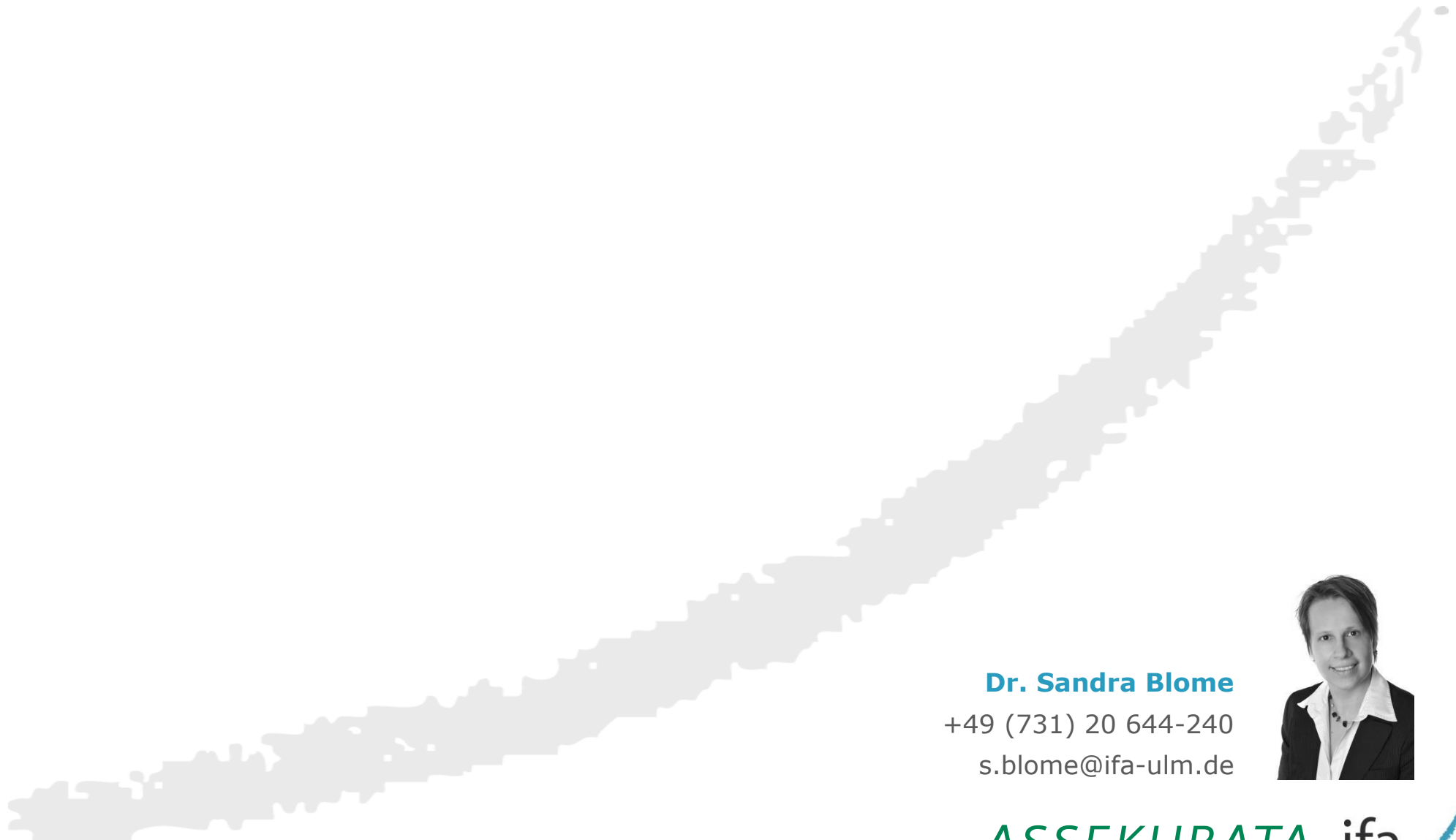
Assekurata und ifa haben auf dieser Basis eine Bewertungsmethodik entwickelt.

- Eine Bewertung kann nur beauftragt durch den Anbieter erfolgen, da **nicht öffentliche Daten** erforderlich sind und ein **interaktiver** Ansatz verwendet wird.
- Das Siegel ist 24 Monate gültig, nach 12 Monaten Zwischenprüfung.

Erste Qualitätssiegel wurden bereits vergeben.

- Alte Leipziger hat als erstes Unternehmen seine BU-Tarife zertifizieren lassen.
- Wir hoffen, dass **weitere Anbieter** diesen Schritt gehen, und sind bereits mit mehreren Unternehmen im Gespräch.

Kontaktdaten



Dr. Sandra Blome

+49 (731) 20 644-240

s.blome@ifa-ulm.de

